

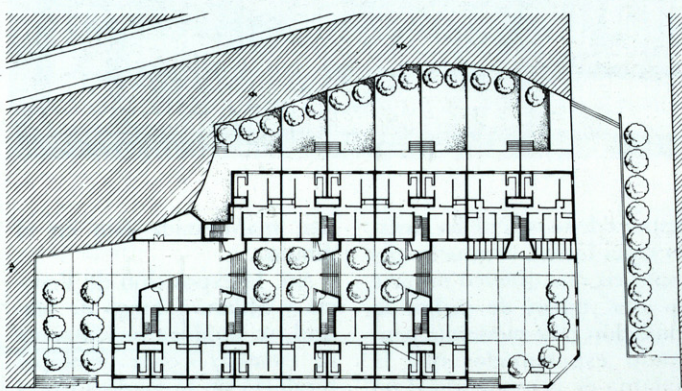
60 Viviendas de Promoción Pública. San Juan de Tortuella (Barcelona)

Arquitectos: Ramón Artigues y Ramón Sanabria.
Colaboradores: P. J. Ravetllat, J. Henrich, O. Pericas y J. Sole.
Proyecto: 1981

El solar, de fuerte pendiente, se sitúa en las afueras de la población de San Juan de Tortuella, en la provincia de Barcelona.

El avance del Plan General de Ordenación de la localidad disponía en el solar la construcción de un bloque en ele de gran profundidad. La propuesta, consistió en la disposición de dos bloques paralelos a la alineación de la calle, coincidiendo, sensiblemente con la orientación norte-sur. El espacio, liberado en ambos bloques a modo de pasaje, se utiliza como acceso a los diferentes portales. Dicho pasaje se adapta al desnivel del terreno por medio de amplias escaleras, y queda conectado en sus extremos a unos espacios más abiertos, con el mismo tratamiento que la calle interior.

Dada la pendiente del terreno, ambos bloques van escalonándose según las viviendas que determina cada escalera,



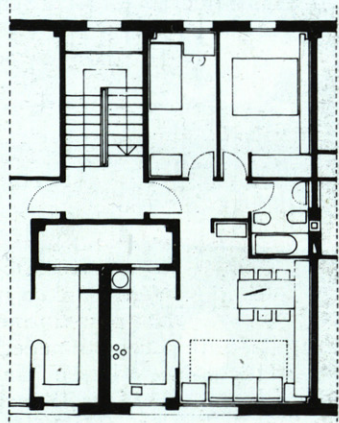
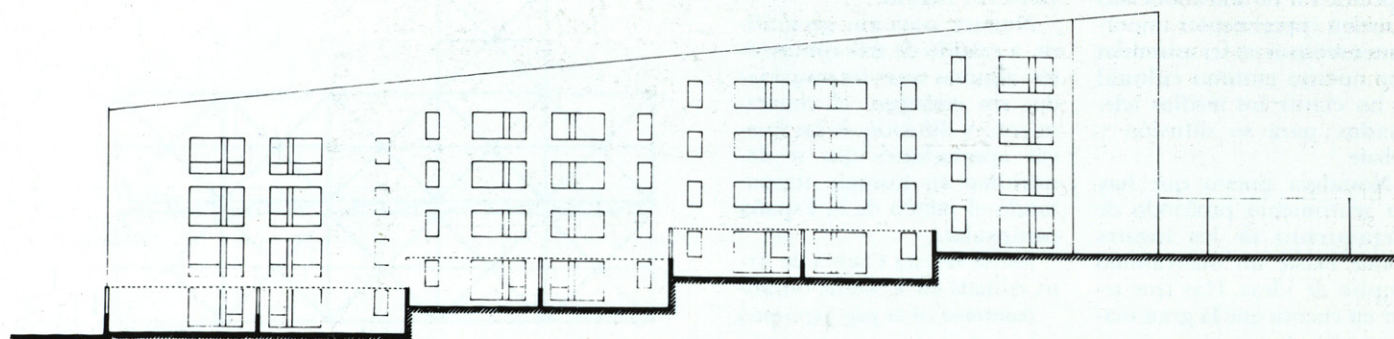
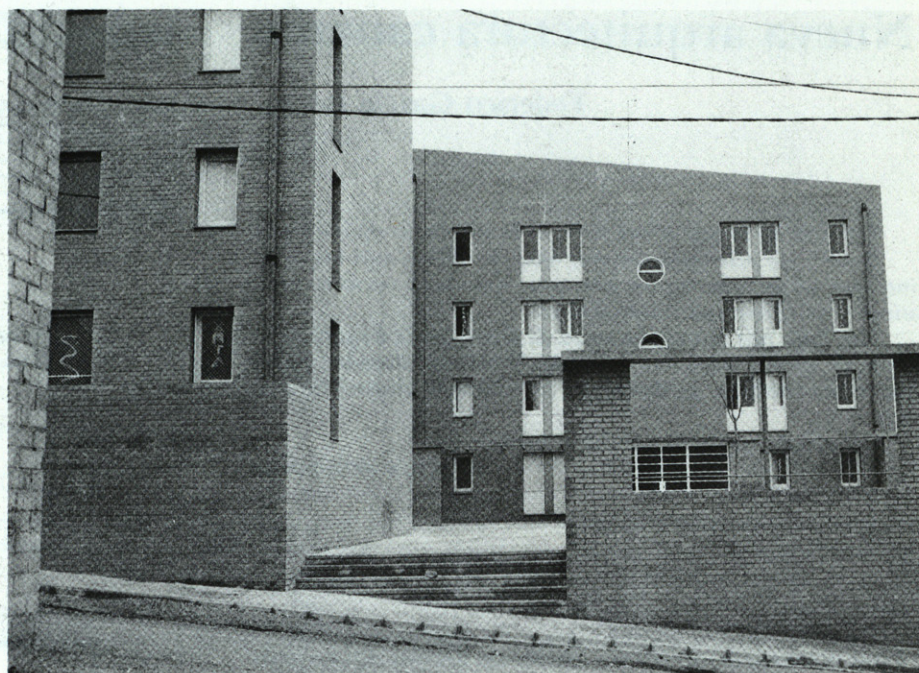
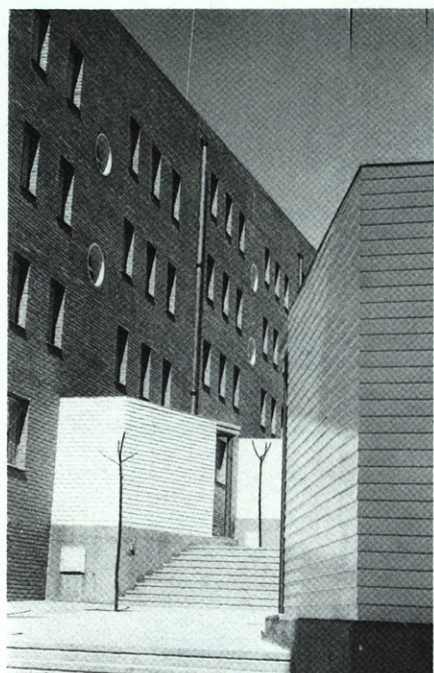
definiendo unas fachadas cuya terminación sigue la inclinación del solar.

Las viviendas se agrupan según el programa específico de la normativa, disponiéndose de tres tipos según el número de dormitorios; la distribución de cada tipo se efectúa por escaleras. Dichas escaleras abastecen a dos viviendas por rellano, siendo éstas del mis-

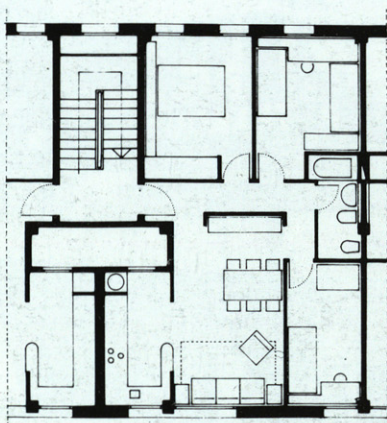
mo programa funcional. En cuanto a la tipología de las viviendas, éstas atienden a la orientación este-oeste, dando los dormitorios a la calle central entre bloques y propiciando un tipo de aberturas en fachada para ser leídas en escorzo. En cuanto a las salas de estar, se disponen hacia la calle exterior y hacia el espacio posterior del solar.

La normativa oficial para este tipo de viviendas, plantea problemas en cuanto a su dimensionado por lo mínimo de sus superficies (2D: 54 m² útiles, 3D: 65 m² útiles, 4D: 75 m² útiles), por ello la disposición abierta de cocina/estar, logra dotar de una mayor amplitud visual a la principal estancia de la vivienda. A destacar, la inclusión en el proyecto de los patios-tendederos, que se utilizan también para instalaciones y que permiten el secado de ropa sin ser expuesta al exterior, propiciando además la doble ventilación de las cocinas.

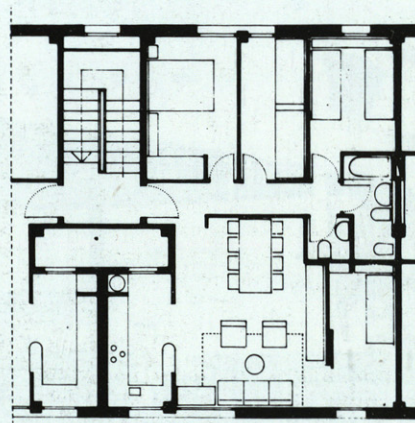
En cuanto a los materiales, la totalidad de las fachadas son de obra vista mecánica, dejando vistos los pilares de hormigón en las grandes aberturas. El tablero fenólico tratado y pintado posteriormente, se utiliza como antepecho en los grandes huecos y como revestimiento exterior de los portales de las diferentes escaleras.



TIPO 2D



TIPO 3D



TIPO 4D